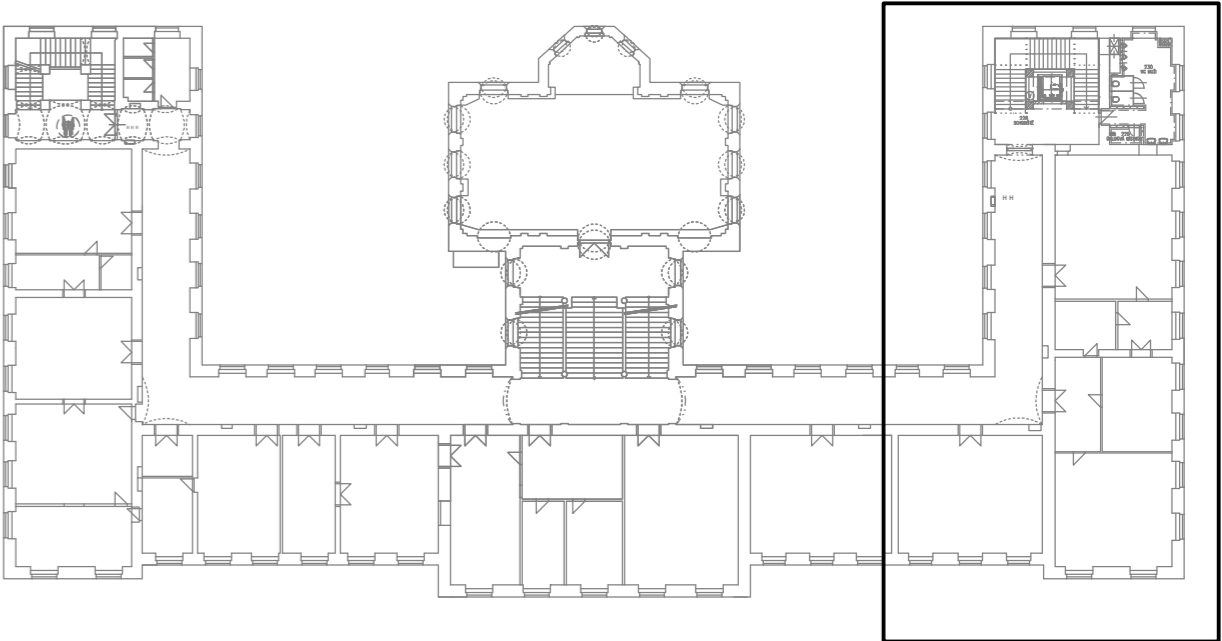


ŘEŠENÁ ČÁST OBJEKTU



Tabulka místností 2.NP		
Číslo	Název	Plocha [m²]
230	WC MUŽI	25,58
228	SCHODIŠTĚ	50,30
229	ÚKLIDOVÁ MÍSTNOST	2,33

LEGENDA POTRUBÍ:

- SV – STUDENÁ VODA, POTRUBÍ PPR PN16
- TV – TEPLÁ VODA, POTRUBÍ PPR PN20
- OK – CÍRKULACE, POTRUBÍ PPR PN20
- PV – POŽÁRNÍ VODA, POTRUBÍ OCELOVÉ
- SV – STUDENÁ VODA, STÁVAJÍCÍ POTRUBÍ
- TV – TEPLÁ VODA, STÁVAJÍCÍ POTRUBÍ
- OK – CÍRKULACE, STÁVAJÍCÍ POTRUBÍ

LEGENDA ZAŘIZOVACÍCH PŘEDMĚTŮ:

ZAŘIZOVACÍ PŘEDMĚTY BUDOU UPŘESNĚNY DLE VÝBĚRU INVESTORA

- WC, WC1 WC – SOUČÁSTI MONTÁŽNÍHO PRVKU PRO WC JE ROHOVÝ VENTIL – VÝŠKA NAPOJENÍ 1050mm
- U1 UMÝVADLO – PÁKOVÁ STOJÁNKOVÁ BATERIE – VÝŠKA NAPOJENÍ 600 mm
- U2 UMÝVÁTKO – PÁKOVÁ STOJÁNKOVÁ BATERIE – VÝŠKA NAPOJENÍ 600 mm
- UI UMÝVADLO INVALIDNÍ – STOJÁNKOVÁ PÁKOVÁ BATERIE S PRODLOUŽENÝM RAMENKEM – VÝŠKA NAPOJENÍ 600mm
- D DŘEZ – DŘEZOVÁ PÁKOVÁ BATERIE S VYTÁHOVATELNOU SPRŠKOU – VÝŠKA NAPOJENÍ 600mm
- Vy VÝLEVKA – STOJÁNKOVÁ PÁKOVÁ BATERIE – VÝŠKA NAPOJENÍ 1000mm
- P PISOÁR – ELEKTROMAGNETICKÝ VENTIL – VÝŠKA NAPOJENÍ 400mm
- VR ROHOVÝ VENTIL

POZNÁMKA:


VEDENÍ POTRUBÍ BUDE UPŘESNĚNO PŘI REALIZACI NA STAVBĚ. VÝŠKY NAPOJENÍ BUDOU UPŘESNĚNY DLE VÝBĚRU KONKRETNÍHO ZAŘIZOVACÍHO PŘEDMĚTU.

VODOVODNÍ POTRUBÍ PPR: VČETNĚ TVAROVEK, VEDENÉ VĚŠINOU V PŘEDSTĚNÁCH, V SOK PRŮCHÁDĚ, POD STROPEM. V PODLEDU NA HRANICI POŽÁRNÍHO ÚSEKU JE NUTNÉ POTRUBÍ OPATŘIT PROTIPÓŽÁRNÍ UCÁPKOU.

VĚŠKÉRE POTRUBÍ BUDE IZOLOVÁNO TEPELNOU IZOLACÍ S TLOUŠTKOU STĚNY MIN. 10 mm (VIZ TECH. ZPRÁVA)

ROHOVÝ VENTIL PRO PŘIPOJENÍ NÁDRŽKY ZÁVĚSNÉHO WC A PISOÁRU JE JŽ SOUČÁSTÍ DODÁVKY MONTÁŽNÍHO PRVKU PRO WC A PISOÁR.

STOJÁNKOVÉ A DŘEZOVÉ BATERIE BUDOU PŘIPOJENY POMOCÍ ROHOVÝCH VENTILŮ.

Investor:	KRALOVÉHRADECKÝ KRAJ Pivovarské náměstí 1245, 500 03 Hradec Králové IČO:708 89 546		 DIGITRONIC CZ s. r. o. Šimkova 904, 500 03 Hradec Králové www.digitronic.cz, tzb@digitronic.cz
Místo stavby:	Vyšší odborná škola zdravotnická a Střední zdravotnická škola, Komenského 234/6, 50003 Hradec Králové, Česko k.ú.: Hradec Králové (728519), p.č.: st. 299		
Hlavní projektant:	Ing. Radek DĚDINA	Zodp. projektant: Ing. Jan DINGA	Stupeň PD: DPS
Vypracovat:	Bc. Alice Pospíšilová		Datum: 04/2024
Část:	ZAŘÍZENÍ TECHNICKÝCH INSTALACÍ	Zakazka číslo: 4813	Revize: -
Akce:	Stavební úpravy objektu spojené s vestavbou do podkrovní VOŠZ A SZŠ Hradec Králové – zpracování PD		Paré:
			Formát: A1
			Měřítko: 1:50
Obsah:			Číslo výkresu: D.1.4.E09
VODOVOD - PŮDORYS 2.NP			